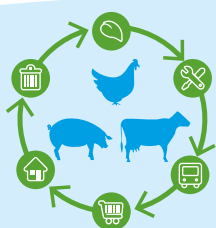


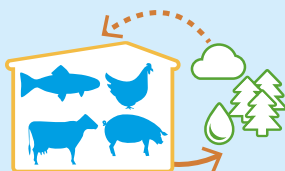
Etat des connaissances sur le bilan environnemental des élevages : des outils pour faire mieux

**2 et 3 Décembre 2019
à Rennes (Agrocampus Ouest)**

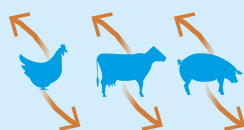
Après 11 années de fonctionnement, le RMT "élevages et environnement" clôture ses travaux par l'organisation de deux journées destinées à partager les acquis mais aussi échanger et réfléchir aux nouveaux challenges.



**Forum + de 50 outils présentés
sous forme de stands**
(co-organisation, avec le RMT ERYTAGÉ)



**Conférences et sortie de l'ouvrage
"Elevages et environnement"**



**Moments de convivialité et d'échanges
lors d'ateliers et du cocktail**

*Ces journées s'adressent aux scientifiques, conseillers, décideurs et à l'enseignement.
C'est en effet tout l'enjeu des Réseaux Mixtes Technologiques
que de rassembler ces différents publics autour de questions communes.*

MESURER

Mesurer les flux environnementaux des élevages

- 📌 **Importance du recyclage des éléments dans l'efficacité environnementale des systèmes d'élevage**
Jean-Yves Dourmad (INRA)
- 📌 **Effluents d'élevage : quelle caractérisation pour quelle valorisation ?**
Pascal Levasseur (IFIP) et Anne-Sophie Langlois (CRAB)
- 📌 **Devenir des résidus antibiotiques et de l'antibiorésistance dans les effluents d'élevage**
Anne-Marie Pourcher (IRSTEA)
- 📌 **Emissions gazeuses des élevages**, Nadine Guingand (IFIP)
- 📌 **Particules en élevages porcins et avicoles**, Solène Lagadec (CRAB)

📌 Mobilisation des connaissances dans les politiques publiques : cas des inventaires, Etienne Mathias (CITEPA)

EVALUER

Evaluer les impacts environnementaux des élevages

- 📌 **Pourquoi et comment faire des évaluations environnementales multicritères des élevages ?**
Françoise Vertes (INRA)
- 📌 **Que nous apprennent les bilans environnementaux des élevages ?**
Armelle Gac (IDELE)
- 📌 **L'élevage et la biodiversité : des connaissances théoriques aux applications pratiques**,
Gilles Martel (INRA)

📌 Mobilisation des connaissances pour aller vers l'écoconception, Vincent Colomb (ADEME)

AGIR

Agir pour un meilleur bilan environnemental des élevages

- 📌 **Bonnes Pratiques Environnementales d'Élevage au service des éleveurs**, Elise Lorinquer (IDELE)
- 📌 **Comment apprendre autrement ? Exemple d'un "serious game" en production porcine, le simulateur pédagogique Engèle**, François Guerrier (Agrocampus Ouest)
- 📌 **Efficacité, agriculture de précision : en quoi ces nouvelles approches permettent d'aller plus loin sur l'environnement ? Approche prospective**, Philippe Faverdin / Ludovic Brossard (INRA)
- 📌 **Changement d'échelle : approche collective et complémentarités des productions animales avec les productions végétales dans une logique d'économie circulaire**
Anne-Laure Boulestreau-Boulay (CRAPL) et Sonia Ramonteu (ACTA)

📌 Mobilisation des connaissances dans l'accompagnement des pouvoirs publics vers des systèmes durables
Lionel Launois (Ministère de l'agriculture et de l'alimentation)

Conclusion de la journée – Jean-Louis Peyraud (INRA)

Cocktail



Pratiques d'élevage et environnement Mesures, évaluer, agir

Sortie de l'ouvrage

Cet ouvrage synthétise en 24 chapitres l'état des connaissances sur la question des élevages et de leurs incidences environnementales. Il fait la synthèse des acquis, aborde des questions de méthodologie et présente des outils concrets. Cette diversité d'approche permet une vision commune et la plus complète possible de la problématique environnementale des élevages.

En effet, les usages « appliqués » ont besoin de connaissances sur les méthodologies amont pour utiliser les références avec un esprit critique et prendre une décision avec le maximum d'informations. A contrario, les travaux de recherche doivent prendre en compte les besoins des utilisateurs finaux.

- Les frais d'inscription de la journée du 2/12 seront ceux correspondant à l'achat de l'ouvrage, ainsi **tout participant repartira avec un exemplaire !**

Mardi 3 Décembre 2019
9h30 à 16h30



Tour d'horizon des outils pour améliorer le bilan environnemental des produits agricoles

Sandrine Espagnol (IFIP) et Sindy Moreau (IDELE)



Ou



MATIN

Nouveaux outils du RMT « élevages et environnement »

- 📄 **Fiches de caractérisation des effluents d'élevage et de leurs coproduits émergents**, Pascal Levasseur (IFIP) et Anne-Sophie Langlois (CRAB)
- 📄 **Brochure sur les impacts des intrants alimentaires des élevages**, Aurélie Wilfart (INRA)
- 📄 **Fiches sur les facteurs d'émissions gazeuses des élevages (ELFE)**, Mélynda Hassouna (INRA) et Nadine Guingand (IFIP)
- 📄 **Nouvelle version du guide des bonnes pratiques environnementales d'élevage**, Nadine Guingand (IFIP), Vincent Blazy (ITAVI) et Elise Lorinquer (IDELE)

Session sur le nouveau référentiel **GESTIM+** pour conduire une évaluation environnementale de systèmes agricoles.

MATIN

Session du RMT « Erytage »

- 📄 **Panorama des outils et des champs d'investigation du RMT ERYTAGE**, Christian Bockstaller (INRA) et Sindy Moreau (IDELE)
- 📄 **Présentation de l'aide au choix**, Christine Leclerq (UNILASALLE)
- 📄 **Quels retours d'expérience du référencement des méthodes et outils ?**, Sindy Moreau (IDELE) et Frédéric Zahm (IRSTEA)
- 📄 **L'appui aux démarches d'évaluation de la durabilité**, Emeric Emonet (ACTA) et Laurent Bouchet (ENVILYS)
- 📄 **Réflexions méthodologiques sur l'évaluation au sein du RMT**, Christian Bockstaller (INRA) et Francis Macary (IRSTEA)



Mini conférences sur les réseaux et plateformes autour de l'évaluation environnementale



Plateforme ERYTAGE
Sindy Moreau (IDELE)



MEANS

Guide GESTIM+
Aurélie Tailleur (ARVALIS)



Plateforme MEANS
Joel Aubin (INRA)

Agribalyse (V3.0)
Vincent Colomb (ADEME)



Forum Outils

Organisation d'un forum outils avec plus de **50 outils** présentés.

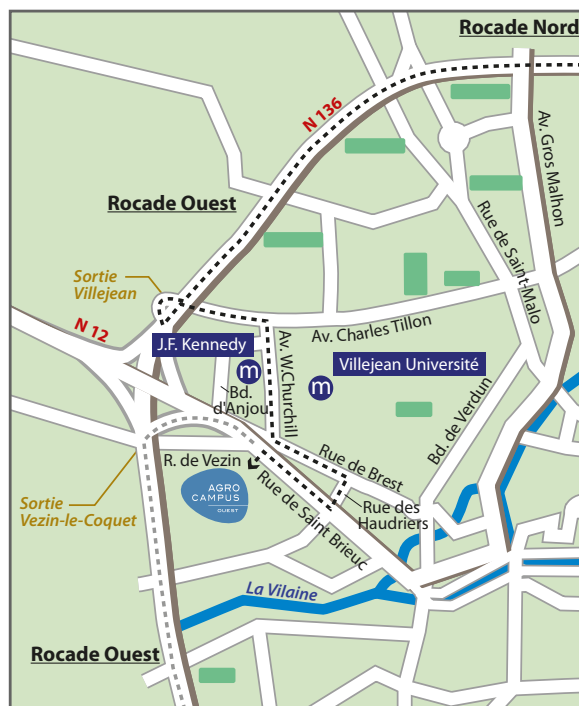
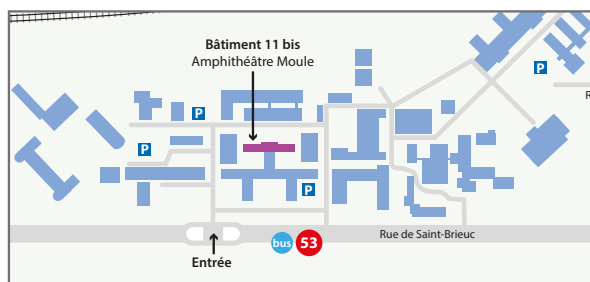
Identification et présentation des **réseaux et ressources** pérennes à mobiliser.

Mise à disposition d'une malette à outils avec un recueil recensant les différents outils sous forme de **fiches**.

Détails pratiques

Localisation des Journées du RMT

Agrocampus Ouest
Amphithéâtre Camille Moule
65, rue de Saint-Brieuc - Rennes



Inscription en ligne avant le 1^{er} novembre 2019

www.ifip.asso.fr/fr/journees-rmt



Contacts



Sandrine ESPAGNOL
Tel : 02.99.60.99.98
Sandrine.espagnol@ifip.asso.fr



Solène LAGADEC
Tel : 02 23 48 26 76
solene.lagadec@bretagne.
chambagri.fr



Emeric EMONET
Tel : 01 64 99 23 13
emeric.emonet@acta.asso.fr



Christian Bockstaller
christian.bockstaller@inra.fr



<http://rmtelevagesenvironnement.org>



<http://www.erytage.org>