



Emissions de gaz à effet de serre et contributions positives des élevages bovins viande - Fiche résultats 2017

1. Objectif

Les 9 fiches proposées récapitulent les résultats environnementaux des exploitations bovins viande des réseaux d'élevage Inosys ayant bénéficié d'un diagnostic environnemental CAP'2ER® niveau 2.

2. Destinataires

Ces fiches s'adressent principalement aux éleveurs et aux conseillers.

3. Contenu, fonctionnalités

Les données sont issues du suivi d'ateliers bovin viande français sur les différents types de système sur la période 2009 à 2015, issues de la base de données Inosys Réseaux d'Élevage. Les émissions de gaz à effet de serre et les contributions positives de ces élevages ont été calculées avec la méthodologie de calcul environnementale utilisée dans CAP'2ER®.

4. Conditions d'accès à l'outil

Les fiches sont toutes téléchargeables à partir du lien ci-dessous :

<http://idele.fr/en/metiers/life-beef-carbon/publication/idelesolr/recommends/emissions-de-gaz-a-effet-de-serre-et-contributions-positives-des-elevages-bovins-viande-inosys.html>

5. Pour en savoir plus

<http://idele.fr/en/metiers/life-beef-carbon.html>

6. Contact (s)

Sindy Moreau - sindy.moreau@idele.fr

Josselin Andurand - josselin.andurand@idele.fr

Jean-Baptiste Dollé - jean-baptiste.dolle@idele.fr

Partenaires, financeurs



Propriétaire





Quiz élevage herbivore et environnement

1. Objectif

Eclairer, objectiver et argumenter l'état des connaissances entre l'élevage herbivore et son impact sur l'environnement.

2. Destinataires

Ce quiz est destiné à tout public : enseignants, citoyens, agriculteurs, décideurs, conseillers ...

3. Contenu, fonctionnalités

Émissions de gaz à effet de serre, consommation d'eau, ... En matière d'environnement, l'élevage herbivore est souvent pointé du doigt. C'est sans compter sur les nombreux services que ce secteur d'activité rend. Parmi eux, le maintien de la biodiversité, l'entretien des paysages, la contribution à la vitalité des territoires ou le stockage de carbone des prairies sont emblématiques. Ce quiz fait le point sur le sujet. Au terme des 8 questions proposées, vous disposerez des éléments techniques et scientifiques essentiels pour vous faire votre opinion et disposer d'arguments pour alimenter les débats.

4. Conditions d'accès à l'outil

Le quiz est disponible gratuitement en ligne en suivant ce lien : <http://limesurvey2014.idele.fr/index.php/637831/lang-fr>

5. Pour en savoir plus

Rendez-vous sur le site www.idele.fr ou <http://www.rmtelevagesenvironnement.org/>

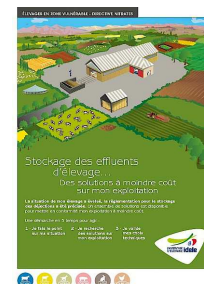
6. Contact (s)

Sylvain Foray sylvain.foray@idele.fr
Armelle Gac armelle.gac@idele.fr





Stockage des effluents d'élevage : des solutions à moindre coût pour mon exploitation



1. Objectif

Effectuer rapidement une vérification des besoins de stockage de son élevage par rapport aux installations déjà existantes et de tester l'effet de la mise en place d'ajustements de pratiques ou de modifications de ses installations sur leurs possibilités de stockage d'effluents.

2. Destinataires

Cette brochure est destinée en priorité aux éleveurs ainsi qu'à leurs conseillers.

3. Contenu, fonctionnalités

Cette plaquette de 6 pages destinée aux éleveurs leur permet, en tenant compte de la réglementation concernant le stockage et l'épandage des effluents d'élevage, de réfléchir aux solutions adaptées à leur exploitation. Elle concerne les exploitations en zone vulnérable (Directive Nitrates) pour l'ensemble des filières d'élevage. Pour ce faire une démarche en 3 temps est proposée :

- faire le point de la situation de l'exploitation,
- chercher des solutions,
- valider les choix techniques.

4. Conditions d'accès à l'outil

La brochure est disponible gratuitement en ligne en suivant ce lien : <http://idele.fr/domaines-techniques/elevage-environnement-et-territoires/effluents/publication/idelesolr/recommends/stockage-des-effluents-delevage-des-solutions-a-moindre-cout-sur-mon-exploitation.html>

5. Pour en savoir plus

Rendez-vous sur le site www.idele.fr ou <http://www.rmtelevagesenvironnement.org/>

6. Contact (s)

Sylvain Foray sylvain.foray@idele.fr

Vincent Manneville vincent.manneville@idele.fr

