

**RMT élevages & environnement**

# Quelques enjeux autour du Grenelle de l'environnement

Jérôme MOUSSET (ADEME)

## Grenelle de l'Environnement

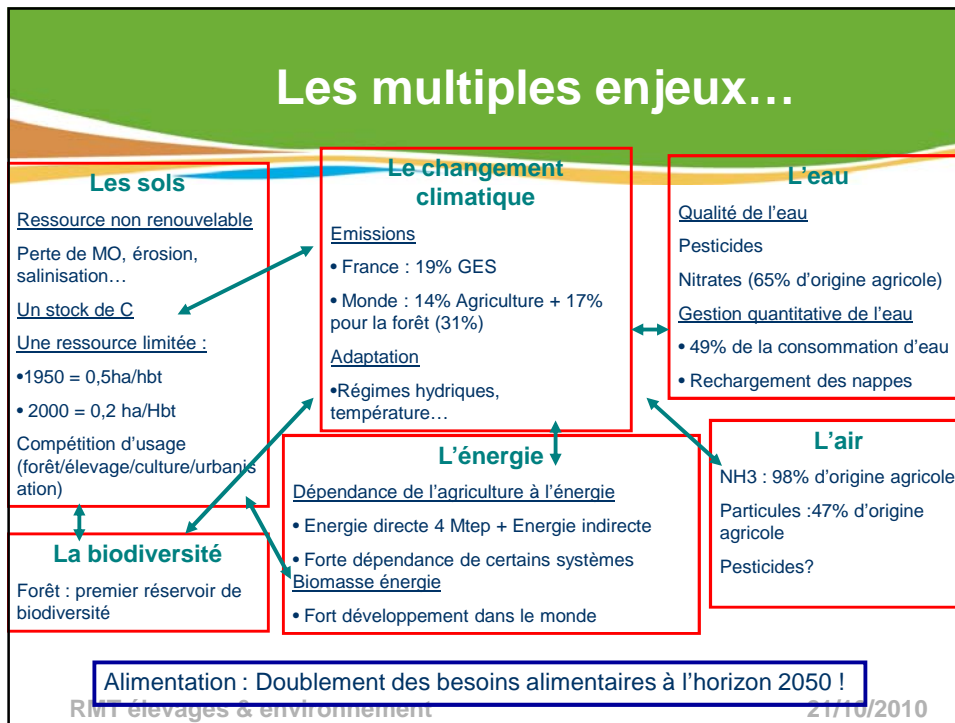
### Les mesures directes vers l'agriculture et la forêt

<b>Certification Environnementale (HVE)</b> ► 50% de fermes en 2012	<b>Agriculture biologique</b> ► 20% en 2020
<b>Plan Ecophyto 2018</b> ► - 50% de pesticides en 2018	<b>PPE des exploitations agricoles</b> ► 30% exploitations à faible dépendance énergétique en 2013

### Les mesures « transversales »

<b>Plan national des Énergies Renouvelables</b> ► 50% biomasse + 20 Mtep en 2020	<b>PCET ► 2012</b> (40 à 50% des GES en zone rurale) (alimentation, distribution, mode de prod...)	<b>Affichage environnementale</b> ► Expérimentation en 2011
<b>Plan déchets</b>	<b>Plan particules</b> ► - 30% des particules pour 2015	<b>Bilan GES des entreprises (&gt; 500 sal)</b> ► 2012

RMT élevages & environnement 21/10/2010



## Environnement : Des conséquences diverses sur les actions...

- **De plus en plus d'acteurs concernés par les activités agricoles...**
  - Acteurs de l'environnement
  - Filières (/IAA/distribution/consommateurs)
  - Les territoires (collectivités)

=> travailler avec de nouveaux acteurs
  
- **Quelle méthode d'évaluation environnementale ?**
  - Des indicateurs pour différents utilisateurs
    - Mesures agricoles (indicateurs de pratiques...)
    - Mesures transversales : des outils communs aux différents secteurs
  - Besoins d'approches multicritères

=> ... d'où le développement des ACV

Une méthode avec des atouts et des limites : combinaison des méthodes

Harmoniser et capitaliser les ACV en agriculture : AgriBALYSE

RMT élevages & environnement
21/10/2010

## Enjeux et Attentes...

- **Des grands enjeux pour l'élevage...**
  - Effet de serre
  - Air (Ammoniac...)
  
  - Biodiversité
  - Eau
  - Sol (gestion de l'espace...)
  - ...
- **Evaluation environnementale**
  - Réduire les incertitudes... (facteurs d'émissions...)
  - Améliorer les méthodes d'évaluation et/ou la combinaison des outils
    - Stockage du C, biodiversité...
    - Approche globale (GES, Eau, biodiversité...)
  - Diversifier les échelles d'intervention
    - Exploitation
    - Filières
    - Territoire
- **Favoriser l'innovation... préparer demain...**
  - Construction de scénarios prospectifs / enjeux environnementaux (ex : facteur 4)
  - Favoriser une diversité de solutions... (recherche, conseillers, éleveurs...)