

RMT élevages & environnement



Enjeux des inventaires d'émissions de gaz à effet de serre et de polluants atmosphériques de l'élevage

Romain JOYA
romain.joya@citepa.org



**Journées du RMT « élevages et environnement »
21 et 22 octobre 2010**

Plan



- I. Evolution des émissions et enjeux liés aux méthodologies des inventaires**
- II. Améliorations envisagées pour le secteur de l'élevage et attentes du RMT**

RMT élevages & environnement 21/10/2010


CITEPA

- Association privée à but non lucratif créée en 1961.
- Centre National de référence sur les Emissions dans l’Air chargé par le MEEDDM de la réalisation des inventaires d’émission nationaux pour les Nations unies et la Commission Européenne.
- Cœur de métier : émissions de tous types de sources, techniques de réduction des émissions, coût des mesures de réduction des émissions, réglementation, projections, etc.

www.citepa.org

RMT élevages & environnement 21/10/2010

Classification des sources d’émissions selon le mode de reporting UNFCCC




4. Agriculture

- 4. A. Enteric Fermentation
- 4. B. Manure Management
- 4. C. Rice Cultivation
- 4. D. Agricultural Soils
- 4. E. Prescribed Burning of Savannas
- 4. F. Field Burning of Agricultural Residues
- 4. G. Other

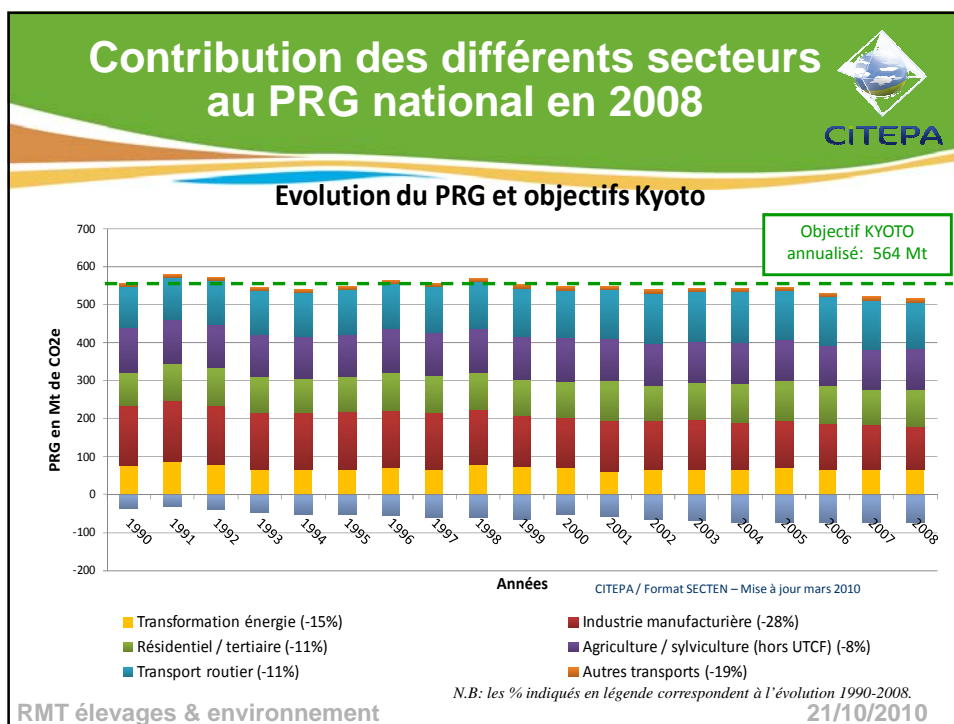
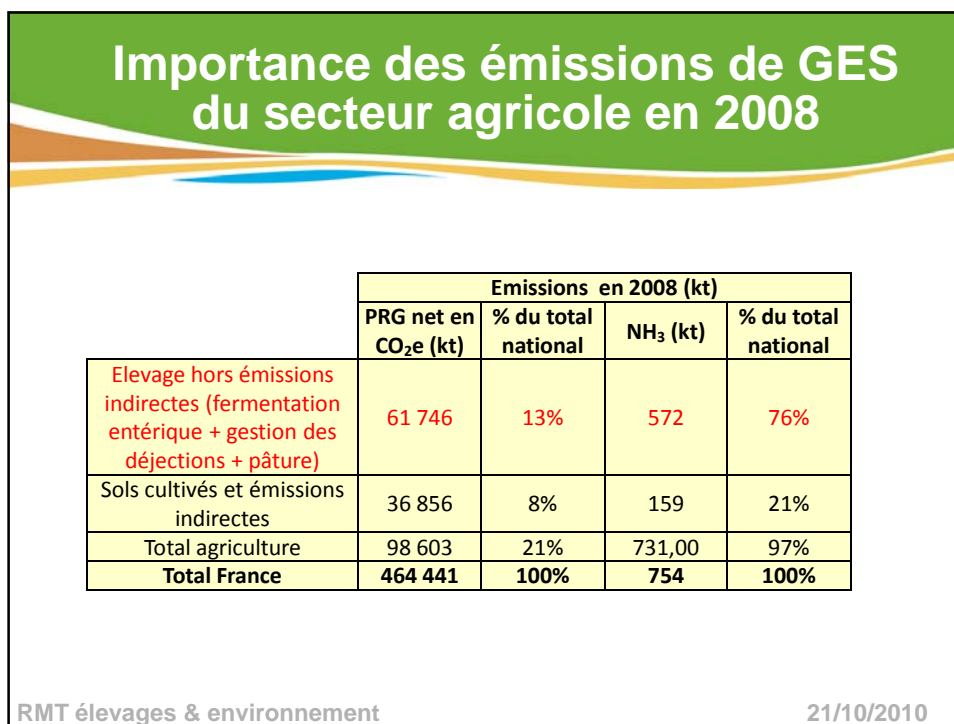
- 4. D. 1. Synthetic Fertilizers
- 4. D. 2. Animal Manure Applied to Soils
- 4. D. 3. N-fixing Crops
- 4. D. 4. Crop Residue
- 4. D. 5. Cultivation of Histosols
- 4. D. 6. Other direct emissions
- 4. D. 2. Pasture, Range and Paddock Manure
- 4. D. 3. Indirect Emissions
- 4. D. 1. Atmospheric Deposition
- 4. D. 2. Nitrogen Leaching and Run-off

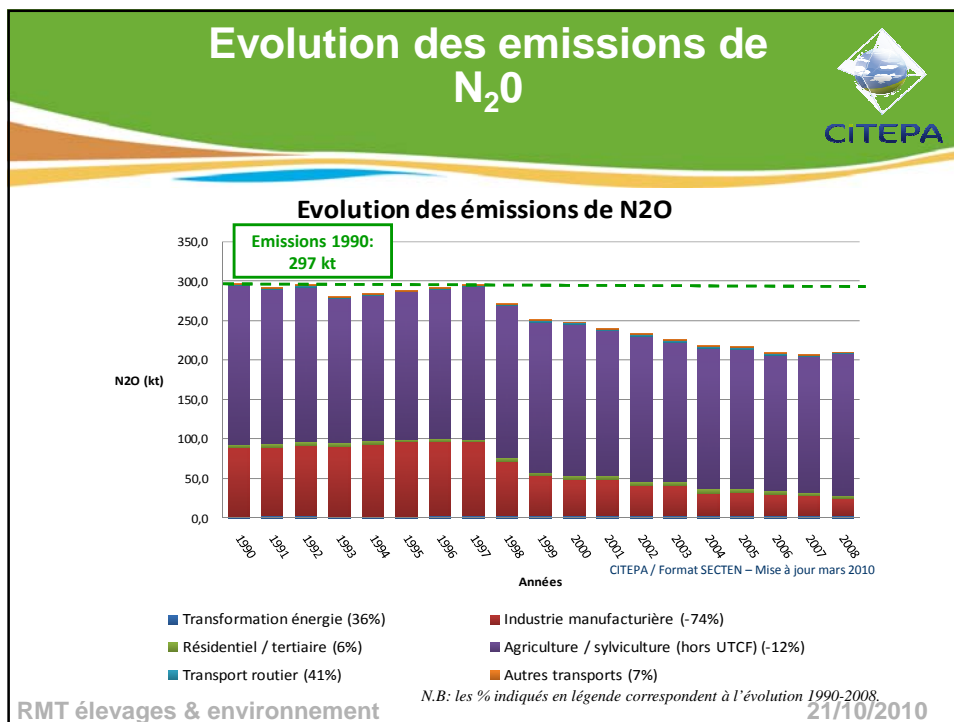
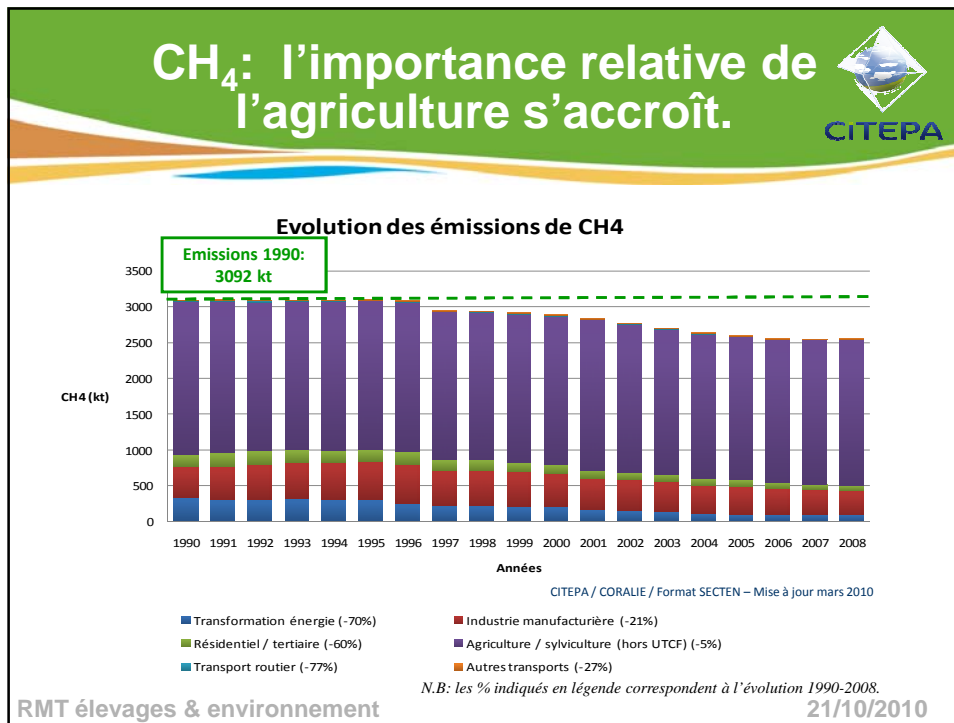
Les émissions de la combustion dans le secteur agricole (engins mobiles, serres, etc.) sont comptabilisées dans le secteur énergie.

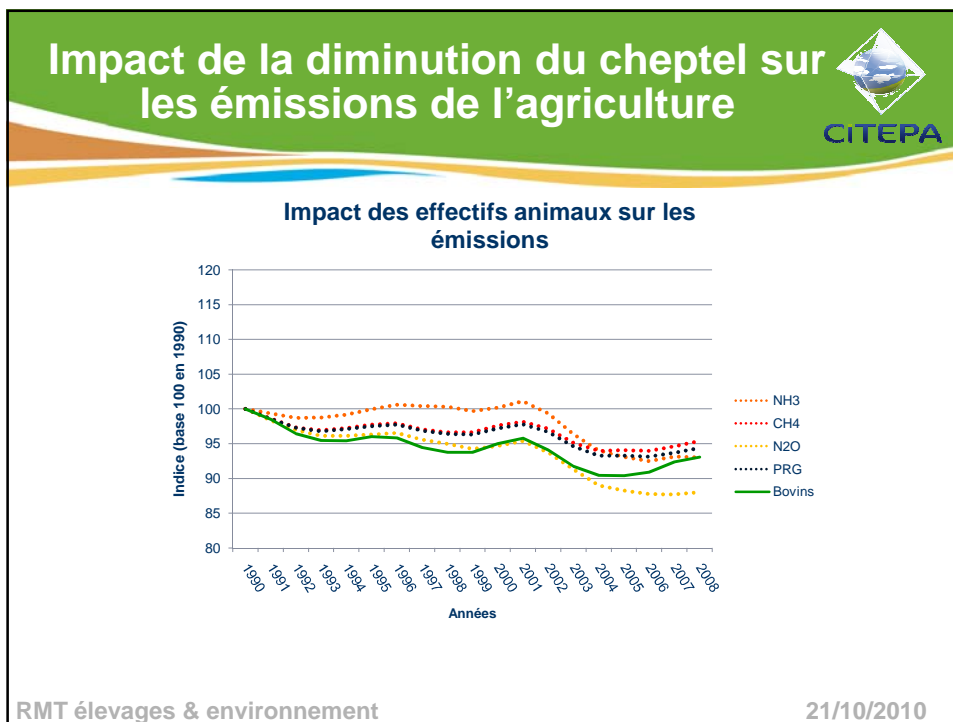
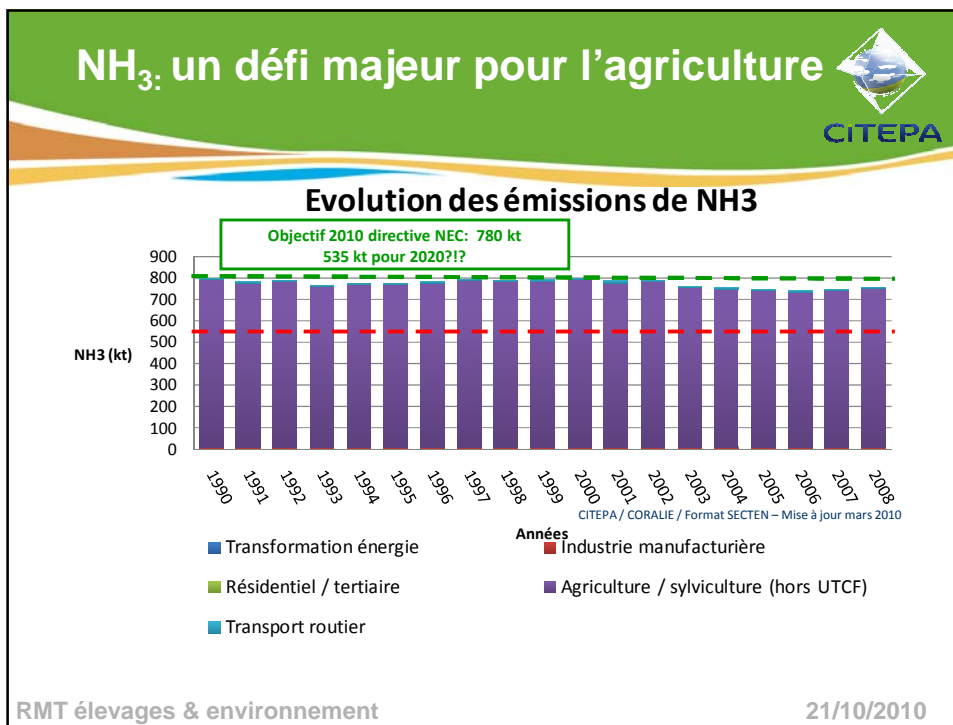


Inventaires nationaux = approche source/puits ; ACV = approche produit.
Attention au périmètre (secteur et géographie) des calculs que l’on souhaite comparer!

RMT élevages & environnement 21/10/2010







Des pressions sur le secteur agricole que les futures méthodologies des inventaires doivent anticiper

- **Prise en compte:**
 - des efforts de réduction des émissions
 - de la diversité des systèmes d'élevage
- **Méthodologies et facteurs d'émissions adaptés à la diversité des systèmes d'élevage français.**
- **Mise en place d'une méthodologie par bilan matière**
 - Compartimentation des calculs au niveau de chaque poste d'émissions (et de réduction).
 - Mise en cohérence des postes d'émissions entre eux → prise en compte de l'effet d'une pratique d'élevage sur l'ensemble des postes.

➡ ÉLÉVATION DES NIVEAUX DE MÉTHODE

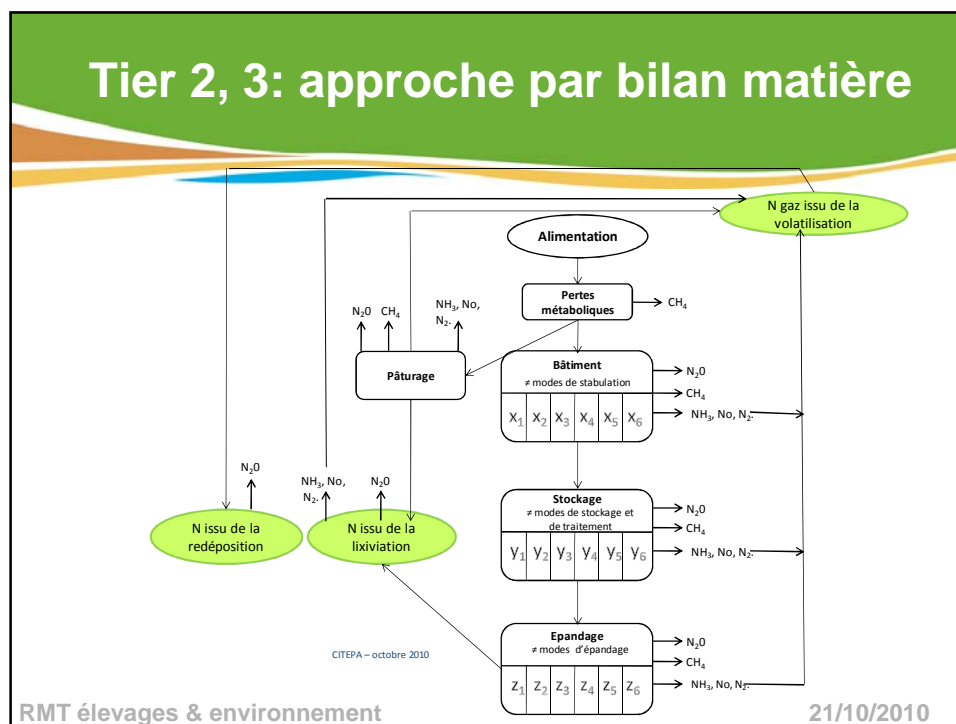
RMT élevages & environnement 21/10/2010

Nécessité d'élever les niveaux de méthodes

The diagram illustrates the hierarchy of methods for greenhouse gas inventories. It features three horizontal boxes representing different tiers, arranged from top to bottom. To the left of these boxes is a vertical arrow pointing upwards, labeled 'INCERTITUDE', with a '+' sign at the top and a '-' sign at the bottom. To the right is a vertical arrow pointing downwards, labeled 'DONNÉES REQUISES', with a '-' sign at the top and a '+' sign at the bottom. The CITEPA logo is in the top right corner.

Niveau	Description
Tier 1	Facteurs et méthode par défaut du GIEC
Tier 2	Facteurs nationaux et méthode par défaut
Tier 3	Facteurs et méthode nationaux

RMT élevages & environnement 21/10/2010



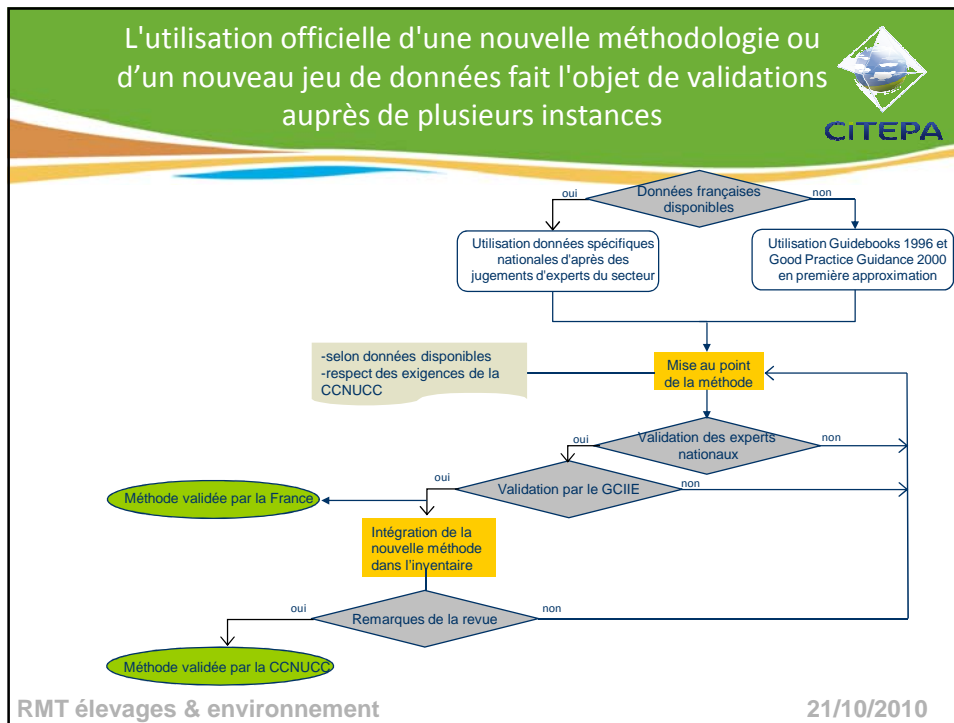
Grandes lignes de l'amélioration des inventaires de l'élevage



CITEPA


- 1) **Données statistiques permettant de connaître la représentativité des différents systèmes (typologie à réaliser) et son évolution (systèmes d'alimentation et de gestion des déjections, état des pratiques de réduction).**
- 2) **Meilleure estimation des *inputs* (carbone et azote ingérés et excrétés) pour réduire l'incertitude à la source.**
 Exemple: cohérence entre les paramètres utilisés pour la fermentation entérique et le méthane des déjections.
- 3) **Mettre au point des FE cohérents pour chaque poste d'émission, prenant en compte la diversité des systèmes (diversité des effluents) et des conditions pédo-climatique (régionalisation).**

RMT élevages & environnement 21/10/2010




Nécessité d'une collaboration renforcée avec la recherche scientifique et technique

- **Constat:**
 - données statistiques limitées
 - incertitudes considérables sur les FE actuels,
 - possibilité de mettre en place des méthodologies tier 2/3 mais cela nécessite plus de paramètres « country specific »
- **Nécessité d'une collaboration renforcée avec le monde agricole**
- **Réflexion sur le potentiel d'un projet à contribuer à l'amélioration des inventaires d'émissions.**
 - ➔ **Penser au « débouché inventaire »**



- Les méthodes doivent être adaptées à un inventaire annuel et à l'échelon national
- ➔ Attention au modèle efficace au niveau de la ferme mais dont l'intégration en bottom-up dans les inventaires serait impossible.
- Se souvenir que la continuité temporelle (1990 jusqu'à l'année en cours) doit être assurée dans les inventaires.
- Respect des lignes directrices internationales.


RMT élevages & environnement 21/10/2010



CITEPA

Questions?

CITEPA – 7 Cité Paradis – 75010 PARIS
+33 (0)1 44 83 68 83
www.citepa.org
infos@citepa.org



RMT élevages & environnement 21/10/2010