




Ministère de l'Agriculture, de la Pêche et de l'Alimentation
Agence de l'Eau Loire-Bretagne

Établissement public de caractère
chargé de développement durable

Les enjeux liés à la restauration de la qualité de l'eau

Yvan Hurvois / Agence de l'Eau Loire-Bretagne

RMT élevages & environnement 1 18/10/2010



Ministère de l'Agriculture, de la Pêche et de l'Alimentation
Agence de l'Eau Loire-Bretagne

Établissement public de caractère
chargé de développement durable

Le cadre de travail de l'Agence de l'eau


Le cadre législatif

- Loi sur l'eau: 1964; 1992
- Directive cadre sur l'eau de 2000 / loi du 21 avril 2004
- Loi sur l'eau et les milieux aquatiques du 30 décembre 2006 (transposition en droit français de la DCE)

3 principes fondateurs

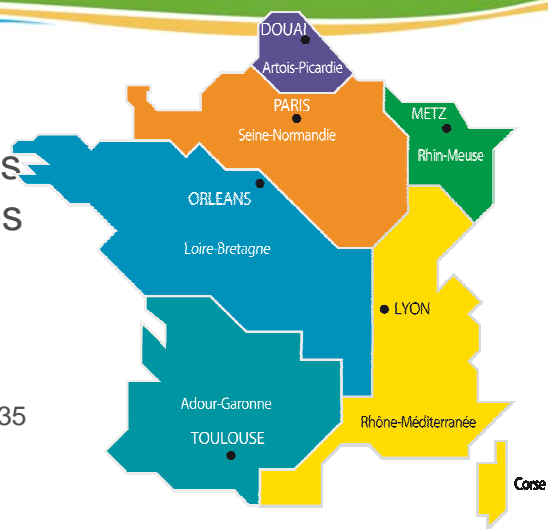
- Le bassin hydrographique
- La solidarité: amont/aval; des usages
- La mise en œuvre du principe pollueur payeur
 - Redevance
 - Aides

RMT élevages & environnement 2 18/10/2010

**L'unité hydrographique**

6 agences de l'eau pour 6 grands bassins Hydrographiques

Loire Bretagne
Comité de bassin: 190 membres
Conseil d'administration: 35 membres



RMT élevages & environnement 3 18/10/2010

**DCE : Quatre objectifs environnementaux**

- Pas de détérioration des eaux de surface et souterraines
- Bon état des eaux à l'horizon 2015
- Application de toutes les directives liées à l'eau
 - Eaux de surface destinées à l'alimentation humaine
 - Eaux de baignade
 - Eaux conchylicoles
 - Eaux résiduaires urbaines (toute la Bretagne en zone sensible depuis le 6/1/6)
 - Nitrates...
- Limitation des rejets de substances prioritaires

RMT élevages & environnement 4 18/10/2010

Le Sdage, outil de planification

Approuvé en octobre 2009 :
les deux tiers des eaux de surface en bon état écologique d'ici 2015 contre environ 30 % aujourd'hui

Des orientations, des dispositions à caractère juridique, des actions à mettre en oeuvre

RMT élevages & environnement 5 18/10/2010




Emboîtement des dispositifs

DCE => Bon état écologique des milieux aquatiques à l'échéance 2015

SDAGE + programme de mesures (Loire-Bretagne)




SAGE : coordination et territorialisation des objectifs

Maîtres d'ouvrage / opérations de bassin versant

planification

actions

RMT élevages & environnement 6

 **Contrat territorial de BV = outil de mise en œuvre privilégié des actions**

LE BASSIN VERSANT




Ligne de partage des eaux

RMT élevages & environnement 7 18/10/2010

 **Les objectifs du 9^{ème} programme**


- **Traiter les eaux usées domestiques**
- **Dépolluer les rejets industriels**
- **Maîtriser la pollution de l'eau par les nitrates, les pesticides et le phosphore dans le domaine agricole**
- **Préserver la qualité des ressources destinées à l'alimentation en eau potable**
- **Améliorer la gestion quantitative de la ressource en eau**
- **Entretien et restaurer les fonctions des milieux aquatiques**
- **Renforcer la connaissance**

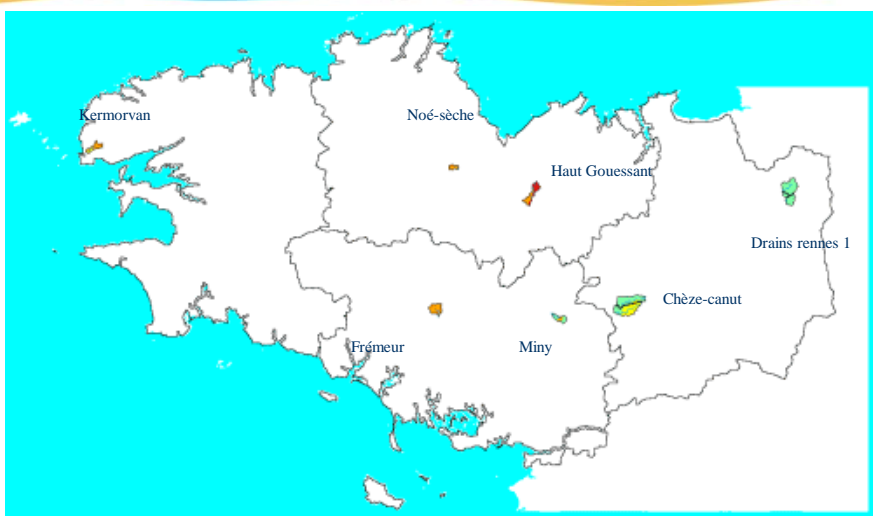
RMT élevages & environnement 8 18/10/2010

 **Des contrats territoriaux pour une meilleure efficacité environnementale**

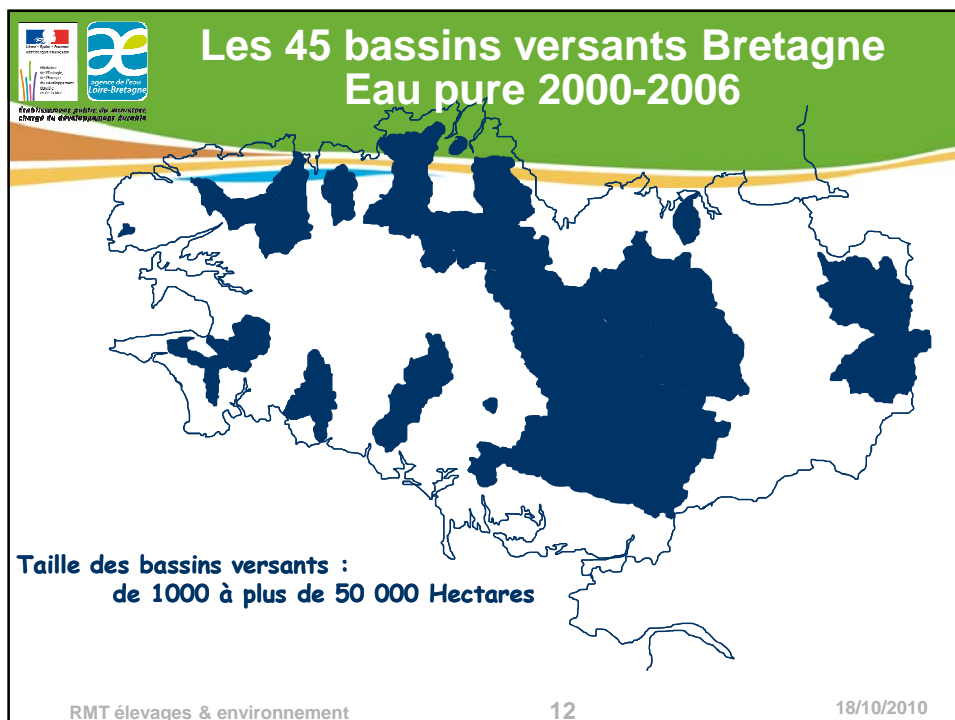
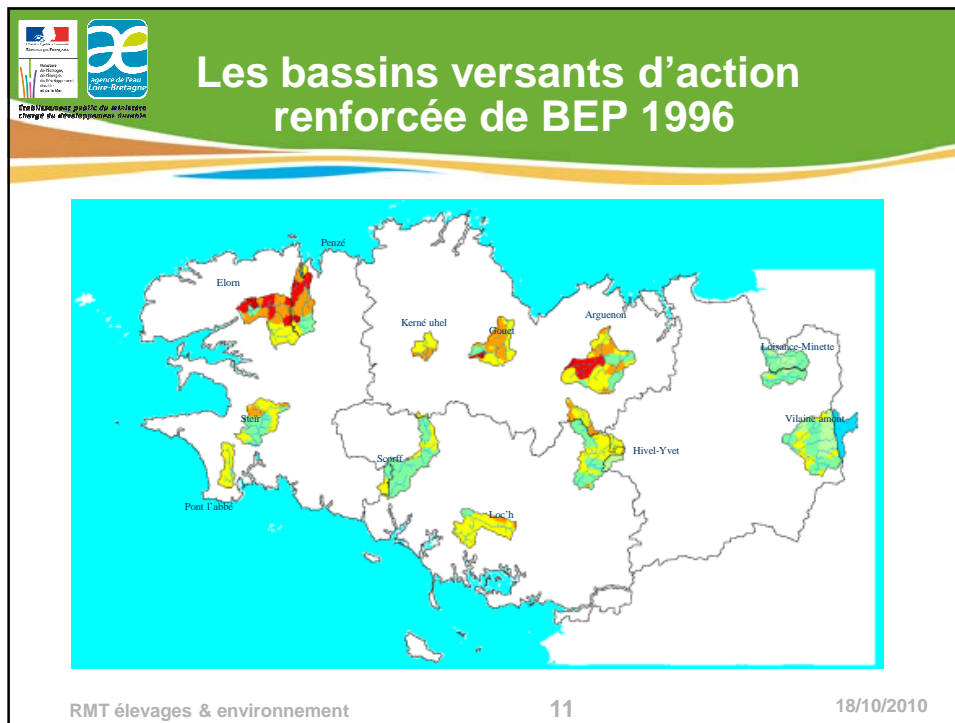
- l'**approche territoriale**, dans les SAGE, les opérations de bassin versant, pour agir de façon cohérente sur toutes les causes de dégradation
- la **contractualisation** avec les opérateurs de terrain et le **partenariat** avec les collectivités territoriales pour planifier et coordonner les efforts de chacun
- la **sélectivité** des aides selon l'efficacité environnementale des projets = « **territorialisation** » des actions

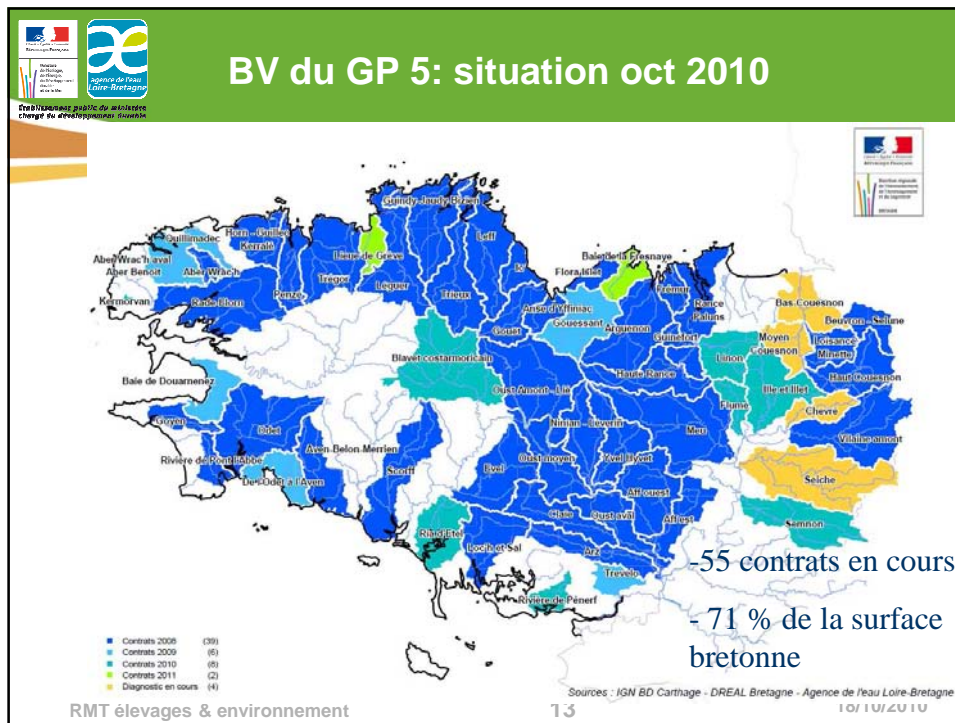
RMT élevages & environnement 9 18/10/2010

 **Historique des contrats territoriaux: BVD BEP 1994-1995**



RMT élevages & environnement 10 18/10/2010

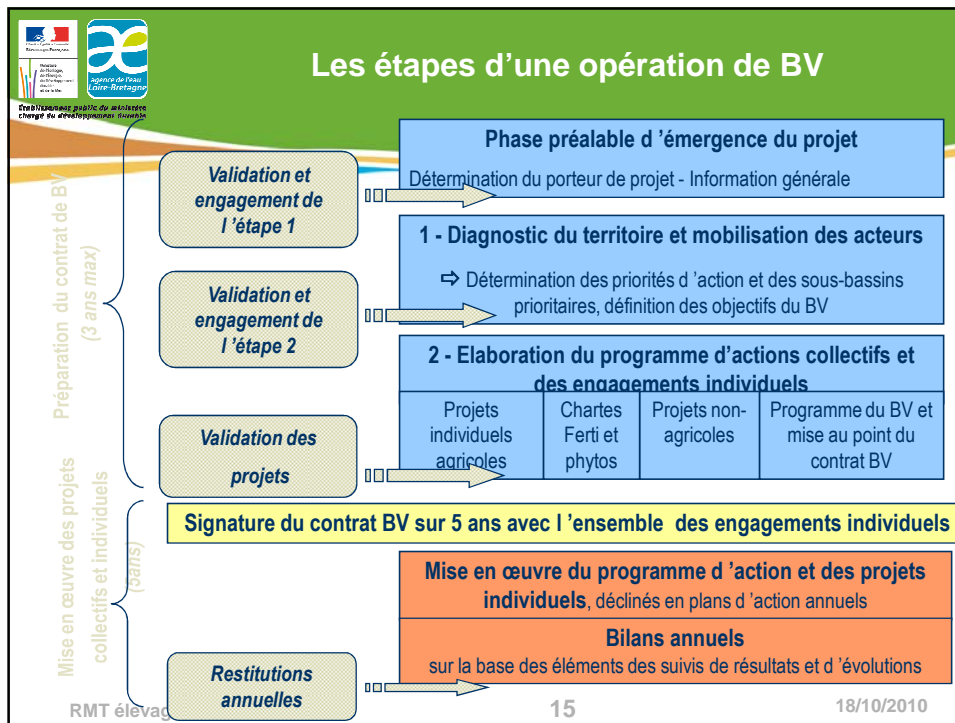




Articulation DCE et programmes de bassins versants

- **Élargissant les territoires (aval prise d'eau, estuaire, eaux côtières, littoral...),**
- **En accroissant les champs d'intervention (phosphore, matières organiques, morphologie, bactériologie...),**
- ➔ **Notion de contrat multi-acteurs / multi thématiques**

RMT élevages & environnement 14 18/10/2010



Les programmes de bassins versant en Bretagne : le volet agricole

- **Le projet MAE en réponse à l'appel à projets lancé par la DRAAF:**
 - 48 projets territoriaux / 55 contrats sur la période 2008/2010
 - Env 2000 agriculteurs engagés pour 45 000 ha (2.8% de la SAU bretonne et 3.6 % des surfaces des BV GP5)
 - Engagements 2007-2010:
 - ◆ MAE Systèmes: 43.1 M€
 - ◆ MAE "eau" terr.: 30.4 M€
 - ◆ Diag individuels : environ 12 M €

RMT élevages & environnement 16 18/10/2010



Les programmes de bassins versant en Bretagne : le volet agricole (suite)

- **Le volet “animation collective agricole”:**
 - Animation CPA
 - Promotion des MAE
 - Actions “nouvelles” (ex: restructuration foncière)
 - Mise en place d'un référentiel agronomique local
 - Engagement 2007- 2010: 16 M€
- **Volet “études” / “expérimentation”)**

RMT élevages & environnement 17 18/10/2010



L'efficacité des opérations de bassin versant

- **Problème de gouvernance, d'articulation entre les échelons BV et SAGE ?**
- **L'efficacité du volet agricole:**
 - Mobilisation des agriculteurs par le volet “animation collective” ?
 - Moyens financiers insuffisants sur les MAE , “saupoudrage territorial” ?
 - Échec relatif des MAE “ferti” / effet d'aubaine des MAE “phytos” ?

RMT élevages & environnement 18 18/10/2010

Le Département public de Bretagne chargé de développer durablement

Le dispositif d'évaluation

- **Le dispositif de suivi de la qualité de l'eau pm**
- **Les dispositifs d'évaluation des MAE**
- **L'évaluation des pratiques agricoles**
 - Un échantillonnage représentatif des agriculteurs du BV
 - Un volet "ferti" et un volet "phyto"
 - Une première enquête en 2003/2004
 - Une seconde enquête en 2010 /2011

RMT élevages & environnement
19
18/10/2010

Le Département public de Bretagne chargé de développer durablement

Enquête sur les pratiques agricoles en Bretagne
Bilan sur le paramètre Azote (kg N/ha SAU)

Valorisation de l'enquête SRSA (pratiques agricoles 2003/2004)

Quantité d'azote apporté

- 100
- Azote minéral
- Azote organique brut
- Azote organique net
- Solde net


Solde net

- 16 - 50
- 61 - 75
- 76 - 95

Contour des départements

Synthèse par Département

Code BV	Nom EV	Code	Niveau	Mont total	Mont net	Solde net
001	Arc'honion-BWV11	2004	65	186	126	60
002	Belle de la Penne	2004	62	200	176	24
003	Coar-Bret	2004	45	181	137	44
004	Coar-Bret (partie aval)	2004	52	151	100	51
005	Coar-Bret (partie amont)	2004	71	86	81	5
006	Coar-Bret (partie aval)	2004	55	202	157	45
007	Coar-Bret (partie amont)	2004	58	189	127	62
008	Coar-Bret (partie aval)	2004	79	124	116	8
009	Coar-Bret (partie amont)	2004	60	148	107	41
010	Coar-Bret (partie aval)	2004	62	169	120	49
011	Coar-Bret (partie amont)	2004	67	185	130	55
012	Coar-Bret (partie aval)	2004	63	202	148	54
013	Coar-Bret (partie amont)	2004	47	164	119	45
014	Coar-Bret (partie aval)	2004	38	154	84	70
015	Coar-Bret (partie amont)	2004	48	121	108	13
016	Coar-Bret (partie aval)	2004	66	241	174	67
017	Coar-Bret (partie amont)	2004	79	127	112	15
018	Coar-Bret (partie aval)	2004	66	114	81	33
019	Coar-Bret (partie amont)	2004	85	138	104	34
020	Coar-Bret (partie aval)	2004	71	145	115	30



Conclusion

- **Rendez-vous en 2012...**
- **Difficultés d'interprétation:**
 - Évolution significative ?
 - Impact sur le milieu ? Quand ?
 - Autres facteurs d'évolution:
 - Nombre des exploitations ?
 - Évolution de la réglementation ?
 - Contexte économique
- **Remise en cause de l'outil « opération de bassin versant » ?**

RMT élevages & environnement 21 18/10/2010